

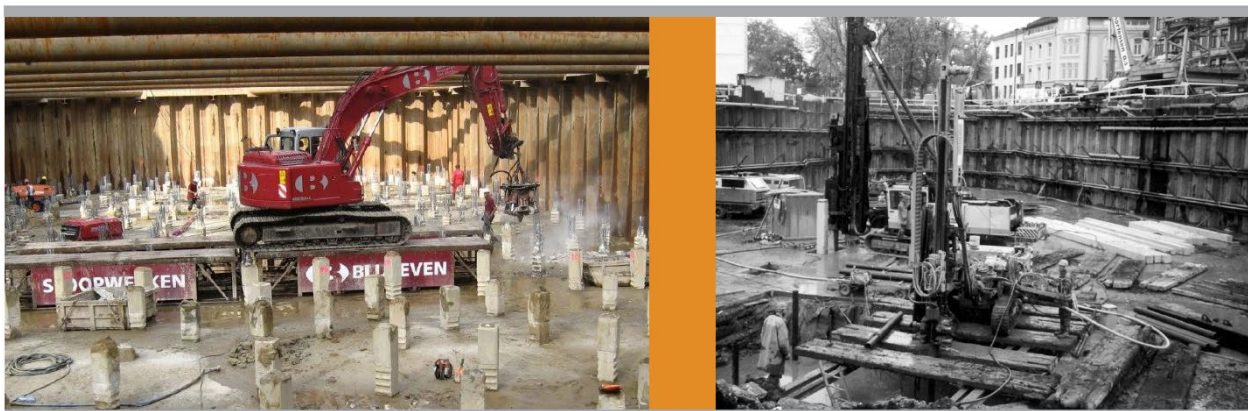
# PÅLKOMMISSIONEN

Commission on Pile Research

2020



*Bedriver forskning, utveckling och utredningar inom pålgrundläggning och stödkonstruktioner*



## Verksamhet

Vår huvuduppgift är att bidra till utveckling inom dessa teknikområden genom att:

- prioritera, initiera och genomföra forsknings- och utvecklingsprojekt
- följa upp och utvärdera forskningsresultat
- sprida vår kunskap och erfarenhet vidare

Vårt arbete, som till stor del finansieras av medlemsföretagens kostnadsandelar, utgör en stor del av den forskning som utförs i Sverige. 70 procent av resurserna används till forskning och utvärdering. Genom vår organisation är det möjligt att snabbt förmedla forskningsresultat till medlemsföretagen.

Vi har bidragit till att ändamålsenliga och kostnadseffektiva pålade konstruktioner utförs med svensk pålningsteknik och har bland annat uppnått följande:

- Standardisering av pålmaterial, pålningsteknik, dimensionering och kontroll
- Djupgående kunskaper om pålars funktion
- Bättre utnyttjande av pålmaterial och effektivare pålgrundläggningsteknik
- Utveckling av mätutrustning och nya påltyper
- Rapporter av normkaraktär som skapar standarder och riktlinjer för olika påltyper.

## Historik

Pålkommisionen grundades 1959 inom Ingenjörsvetenskapsakademien, IVA, och utgör ett forum för diskussion och utveckling av pålteknik. Idag är Pålkommisionen inte längre ansluten till IVA. Medlemmar är entreprenörer, konsulter, tillverkare, myndigheter, högskolor och utländska företag. Pålkommisionen, som sammanfogar dessa grupper, är unik i Europa.

## Projekt

Pålkommisionen bedriver ett 10-tal utvecklingsprojekt. Mer om detta finns att läsa på hemsidan [www.palkommissionen.org](http://www.palkommissionen.org).

## Statistik

Pålstatistiken tas fram i samarbete med Svensk Grundläggning och Branschkansliets statistikavdelning.

## Medlemskap i Pålkommisionen ger förmåner

- Du och Ditt företag kan påverka utvecklingen genom deltagande i arbetsgrupper, projekt samt vår- och höstmöten.
- Du kan arbeta i Pålkommisionens projekt och återföra värden till företaget.
- Du utvecklar din kunskap och stärker ditt nätverk – ett bra komplement till kursutbildning.
- Du får tillgång till Pålkommisionens arbetsplattform och där finns material som bara medlemmarna har tillgång till.
- Pålkommisionens rapporter ger riktlinjer och rekommendationer för projektering, upphandling, utförande och kvalitetskontroll samt kan användas vid internutbildning.
- Pålkommisionens vår- och höstmöten presenterar kunskap, ger kontakt med branschens organisationer samt ger möjlighet att påverka verksamhetens inriktning.
- Nya rapporter skickas till respektive medlemsföretags kontaktperson.

### Kostnadsandel

Medlemskapet kostar 500 kr per år. Kostnadsandelen per år är beroende av utbyte och finansiella möjligheter, och är för närvarande:

| Årlig kostnadsandel               | Företagets storlek |             |        |            |        |
|-----------------------------------|--------------------|-------------|--------|------------|--------|
|                                   | 1 anställd         | 2 anställda | Litet  | Medelstort | Stort  |
| Entreprenör, Konsult, Tillverkare | 5.000              | 10.000      | 15.000 | 25.000     | 35.000 |
| Högskola                          | 15.000             |             |        |            |        |
| Myndighet                         | 50.000             |             |        |            |        |
| Liten myndighet                   | 25.000             |             |        |            |        |
| Utländskt företag                 | 15.000             |             |        |            |        |

## Våra medlemmar

### Följande företag är medlemmar

2019-12-31:

Aarsleff Grundläggning

Atlas Copco Mining & Rock Excavation Technique Sweden

BESAB

BGS Svensson

Centrum Paele

Chalmers/Arkitektur & Samh.bygg,teknik

COWI AB

ELU Konsult

Emeca

Geomek Stockholms Geomekaniska

Geomind

Geoverkstan

Golder

Grundia (f.d DMF Grundförstärkning)

Hercules Grundläggning

Implenia Sverige AB

Kojapo Hyr

KTH

Kynningsrud Grundläggning AB

Leimet

Lemminkäinen Sverige

Nilsson & Lindgren Markkonsult

Norconsult

Nyblad Konsult

Peab Grundläggning

PEB Geoteknik

PE Teknik & Arkitektur

Piling Development

Pålab

Pålanalys

Pålplintar

Ramböll Sverige

Rovalin Maskin

Scandia Steel International

Scandinavian Pile Driving SPD

Skanska Sverige

SSAB EMEA

Statens geotekniska institut, SGI

SWECO Civil

Swerea KIMAB

Trafikverket Investering

Tyréns

Täljö Bygg & Geokonsult

Veidekke

WSP Sverige

Züblin Scandinavia





## Rapporter

De senaste rapporterna:

- 107 Sponthandboken
- 106 Verifiering av geoteknisk bärförmåga för pålar enligt Eurokod
- 105 Stålpålars beständighet mot korrosion i jord
- 104 Borrade stålrörspålar – Anvisningar för projektering, dimensionering, utförande och kontroll

Rapporterna finns beskrivna på vår webbplats: [www.palkommissionen.org](http://www.palkommissionen.org)

Pålkommisionens rapporter säljs via Svensk Byggtjänst, [www.byggtjanst.se](http://www.byggtjanst.se) Sponthandboken beställs dock via formulär på hemsidan.

## Tekniska PM

Nedanstående tekniska PM har publicerats under föregående år.

- 3: 2018 Structural Capacity of piles subjected to transverse loading - Recommendations for the revision of Eurocode 7. [Teknisk PM 3\\_2018](#)
- 2: 2018 Rekommendationer för svetsning med exempel. [Teknisk PM 2\\_2018.pdf](#)
- 1: 2018 Structural pile capacity of axially loaded piles in the Nordic countries – recommendations for the revision of Eurocode 7. [Teknisk PM 1\\_2018.pdf](#)

## Styrelse

|  |   |   |
|--|---|---|
| <b>Ordförande:</b>                                       |   |   |
| Olle Båtelsson<br>Trafikverket                           |   |   |
| <b>Ledamöter:</b>  |   |   |
| Tanja Bojovic (Vice Ordf)<br>Golder AB                   | Thomas Torefeldt<br>Veidekke AB           | Victor Karlovskis<br>Peab Anläggning AB |
| Mattias Grävare (Sekreterare)<br>Pålanalys i Göteborg AB | Peter Alheid<br>Hercules Grundläggning AB | Simon Håkansson<br>Elu Konsult AB       |
| Mariana Sääf Bohman (Kassör)<br>SSAB                     | Tara Wood<br>Ramböll AB                   |   |
| <b>Adjungerade</b>                                       |   |   |
| Thorulf Hamfors<br>Scandia Steel International AB        |   |   |
| Sussie Bierbum<br>Branschkansliet                        |   |   |

Pålkommisionen  
c/o Branschkansliet  
Box 22307, 104 22 Stockholm  
[www.palkommissionen.org](http://www.palkommissionen.org)