

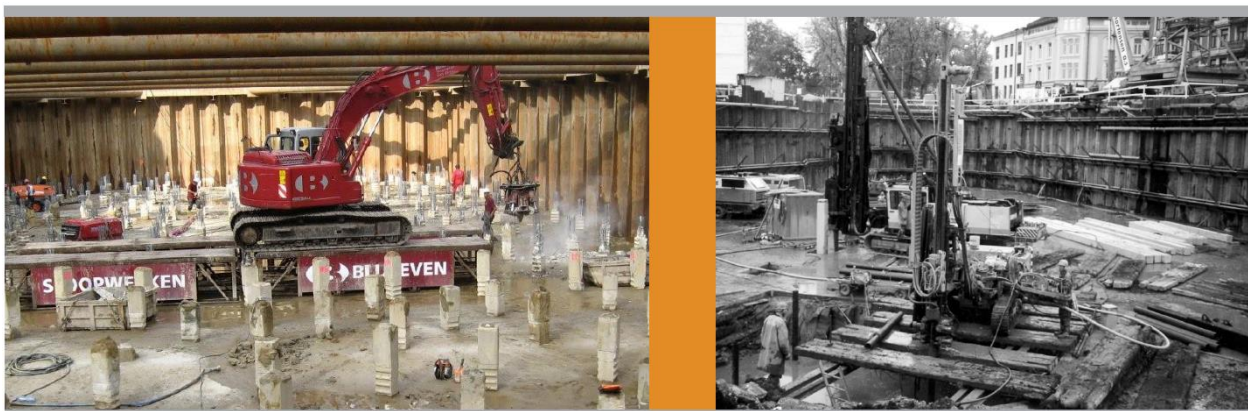
PÄLKOMMISSIONEN

Commission on Pile Research

2019



Bedriver forskning, utveckling och utredningar inom pälgrundläggning och stödkonstruktioner



Verksamhet

Vår huvuduppgift är att bidra till utveckling inom dessa teknikområden genom att:

- prioritera, initiera och genomföra forsknings- och utvecklingsprojekt
- följa upp och utvärdera forskningsresultat
- sprida vår kunskap och erfarenhet vidare

Vårt arbete, som till stor del finansieras av medlemsföretagens kostnadsandelar, utgör en stor del av den forskning som utförs i Sverige. 70 procent av resurserna används till forskning och utvärdering. Genom vår organisation är det möjligt att snabbt förmedla forskningsresultat till medlemsföretagen.

Vi har bidragit till att ändamålsenliga och kostnadseffektiva pålade konstruktioner utförs med svensk pålningsteknik och har bland annat uppnått följande:

- Standardisering av pålmaterial, pålningsteknik, dimensionering och kontroll
- Djupgående kunskaper om pålars funktion
- Bättre utnyttjande av pålmaterial och effektivare pålgrundläggningsteknik
- Utveckling av mätutrustning och nya påltyper
- Rapporter av normkaraktär som skapar standarder och riktlinjer för olika påltyper.

Historik

Pålkommisionen grundades 1959 inom Ingenjörsvetenskapsakademien, IVA, och utgör ett forum för diskussion och utveckling av pål teknik. Idag är Pålkommisionen inte längre ansluten till IVA. Medlemmar är entreprenörer, konsulter, tillverkare, myndigheter, högskolor och utländska företag. Pålkommisionen, som sammanfogar dessa grupper, är unik i Europa.

Projekt

Pålkommisionen bedriver ett 10-tal utvecklingsprojekt. Mer om detta finns att läsa på hemsidan www.palkommissionen.org.

Statistik

Pålstatistiken tas fram i samarbete med Svensk Grundläggning och Branschkansliets statistikavdelning.

Medlemskap i Pålkommisionen ger förmåner

- Du och Ditt företag kan påverka utvecklingen genom deltagande i arbetsgrupper, projekt samt vår- och höstmöten.
- Du kan arbeta i Pålkommisionens projekt och återföra värden till företaget.
- Du utvecklar din kunskap och stärker ditt nätverk – ett bra komplement till kursutbildning.
- Du får tillgång till Pålkommisionens arbetsplattform och där finns material som bara medlemmarna har tillgång till.
- Pålkommisionens rapporter ger riktlinjer och rekommendationer för projektering, upphandling, utförande och kvalitetskontroll samt kan användas vid internutbildning.
- Pålkommisionens vår- och höstmöten presenterar kunskap, ger kontakt med branschens organisationer samt ger möjlighet att påverka verksamhetens inriktning.
- Nya rapporter skickas till respektive medlemsföretags kontaktperson.

Kostnadsandel

Medlemskapet kostar 500 kr per år. Kostnadsandelen per år är beroende av utbyte och finansiella möjligheter, och är för närvarande:

Årlig kostnadsandel	Företagets storlek				
	1 anställd	2 anställda	Litet	Medelstort	Stort
Entreprenör, Konsult, Tillverkare	5.000	10.000	15.000	25.000	35.000
Högskola	15.000				
Myndighet	50.000				
Liten myndighet	25.000				
Utländskt företag	15.000				

Våra medlemmar

Följande företag är medlemmar

2018-12-31:

Aarsleff Grundläggning

Atlas Copco Mining & Rock Excavation Technique

Sweden

BESAB

BGS Svensson

Centrum Paele

Chalmers/Arkitektur & Samh.bygg,teknik

COWI AB

ELU Konsult

Emeca

Geomek Stockholms Geomekaniska

Geomind

Geoverkstan

Golder

Grundia (f.d DMF Grundförstärkning)

Hercules Grundläggning

Implenia Sverige AB

KTH

Leimet

Lemminkäinen Sverige

Nilsson & Lindgren Markkonsult

Norconsult

Nyblad Konsult

Peab Grundläggning

PEB Geoteknik

Piling Development

Pålab

Pålanalys

Pålplintar

Ramböll Sverige

Rovalin Maskin

Scandia Steel International

Scandinavian Pile Driving SPD

Skanska Sverige

SSAB EMEA

Statens geotekniska institut, SGI

SWECO Civil

Swerea KIMAB

Tellstedt i Göteborg

Trafikverket Investering

Tyréns

Täljö Bygg & Geokonsult

Veidekke

WSP Sverige

Züblin Scandinavia



Rapporter

De senaste rapporterna:

- 107 Sponthandboken
- 106 Verifiering av geoteknisk bärförmåga för pålar enligt Eurokod
- 105 Stålpålars beständighet mot korrosion i jord
- 104 Borrade stålrörspålar – Anvisningar för projektering, dimensionering, utförande och kontroll

Rapporterna finns beskrivna på vår webbplats: www.palkommissionen.org

Pålkommisionens rapporter säljs via Svensk Byggtjänst, www.byggtjanst.se Sponthandboken beställs dock via formulär på hemsidan.

Tekniska PM

Nedanstående tekniska PM har publicerats under året.

- 3: 2018 Structural Capacity of piles subjected to transverse loading - Recommendations for the revision of Eurocode 7. [Teknisk PM 3_2018](#)
- 2: 2018 Rekommendationer för svetsning med exempel. [Teknisk PM 2_2018.pdf](#)
- 1: 2018 Structural pile capacity of axially loaded piles in the Nordic countries – recommendations for the revision of Eurocode 7. [Teknisk PM 1_2018.pdf](#)

Styrelse

Ordförande:		
Olle Båtelsson Trafikverket		
Ledamöter:		
Tanja Bojovic (Vice Ordf) Golder AB	Björn Dehlbom SGI	Håkan Karlsson Skanska Teknik AB
Mattias Grävare (Sekreterare) Pålanalys i Göteborg AB	Mariana Sääf Bohman SSAB	Simon Håkansson Elu Konsult AB
Fredrik Beyer (Kassör) c/o Trafikverket	Tara Wood Ramböll	Peter Alheid Hercules Grundläggning AB
Adjungerade		
Thorulf Hamfors Scandia Steel International AB		
Sussie Bierbum Branschkansliet		

Pålkommisionen
c/o Branschkansliet
Box 22307, 104 22 Stockholm
www.palkommissionen.org